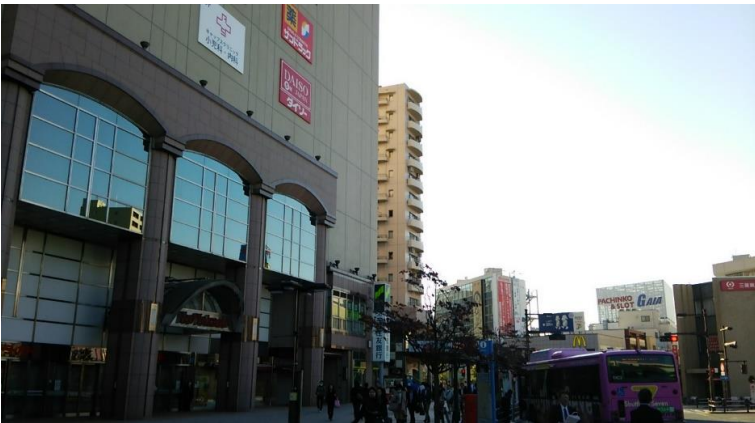




亀有駅南口を出ます。
右手に向かうと



イトーヨーカドーがあります。
イトーヨーカドーの前を歩いてい



目の前にマクドナルド。

マクドナルドの前の横断歩道を渡り
横断歩道を渡って左折し。



左折して正面を向くと、
遠くにアリオ亀有が見えます。
そのまま直進して行き・・・



大きい通りが環七です。
アリオ亀有が目の前に見えます。
左側には香取神社。
美人になれる神社と
言われています。
この横断歩道を渡り、直進し、
道なりに進みます。



右手はアリオ亀有です。



Y字の道になり、
右側を進みます。
目の前の白い建物の1Fが
中川養生整骨院です！！



横断歩道を渡ると左手に
小さい公園があります。



左記写真の右側が
中川養生整骨院です！！